

一般・老人別診療分析 - 一般・老人合計 - 2007年1月～2007年12月

医院名	A医院		
診療科	一般歯科	外来・入院	外来
地域	東京都	医薬分業	していない
変更履歴	・変更なし		

※ 端数処理の関係で画面上の数値を合算しても合計値と合わない場合があります。

貴医院

	2007年 (a)	2006年 (b)	増減	$\frac{(a)}{(b)}\%$
指定期間収入金額(千円)	68,727	61,216	7,511	112.3%
指定期間実患者数(人)	6,605	5,990	615	110.3%
平均来院回数(回)	1.66	1.55	0.10	106.7%
指定期間延患者数(人)	10,938	9,299	1,639	117.6%
1人1日当り単価(点)	628	658	-30	95.4%
1人1月当り単価(点)	1,041	1,022	19	101.8%

実患者数増加による増収影響金額 : $615人 \times 1,022点 \times 10円 = 6,285千円$

来院回数増加による増収影響金額 : $0.10回 \times 5,990人 \times 658点 \times 10円 = 4,085千円$

1人1日当り単価減少による減収影響金額 : $-30点 \times 9,299人 \times 10円 = -2,786千円$

※2007年対象月 1月 2月 3月 4月 5月 6月 7月 8月 9月 10月 11月 12月

※2006年対象月 1月 2月 3月 4月 5月 6月 7月 8月 9月 10月 11月 12月

一般歯科 全国平均

	2007年 (a)	2006年 (b)	増減	$\frac{(a)}{(b)}\%$
指定期間収入金額(千円)	39,740	36,211	3,528	109.7%
指定期間実患者数(人)	3,778	3,403	374	111.0%
平均来院回数(回)	1.78	1.85	-0.07	96.0%
指定期間延患者数(人)	6,724	6,308	417	106.6%
1人1日当り単価(点)	591	574	17	102.9%
1人1月当り単価(点)	1,052	1,064	-12	98.9%

実患者数増加による増収影響金額 : $374人 \times 1,064点 \times 10円 = 3,982千円$

来院回数減少による減収影響金額 : $-0.07回 \times 3,403人 \times 574点 \times 10円 = -1,433千円$

1人1日当り単価増加による増収影響金額 : $17点 \times 6,308人 \times 10円 = 1,066千円$

※2007年対象月 1月 2月 3月 4月 5月 6月 7月 8月 9月 10月 11月 12月

※2006年対象月 1月 2月 3月 4月 5月 6月 7月 8月 9月 10月 11月 12月

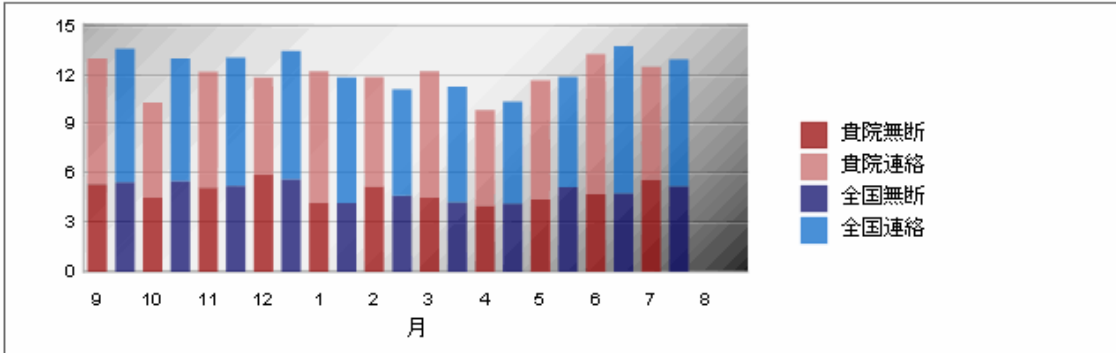
診療実績分析 - キャンセル推移(全国平均比較) - 2007年9月～2008年8月

医院名	A医院		
診療科	一般歯科	外来・入院	外来
地域	東京都	医業分業	していない
変更履歴	・変更なし		

※データ件数が3件に満たない月の全国平均値は表示されません。

キャンセル率

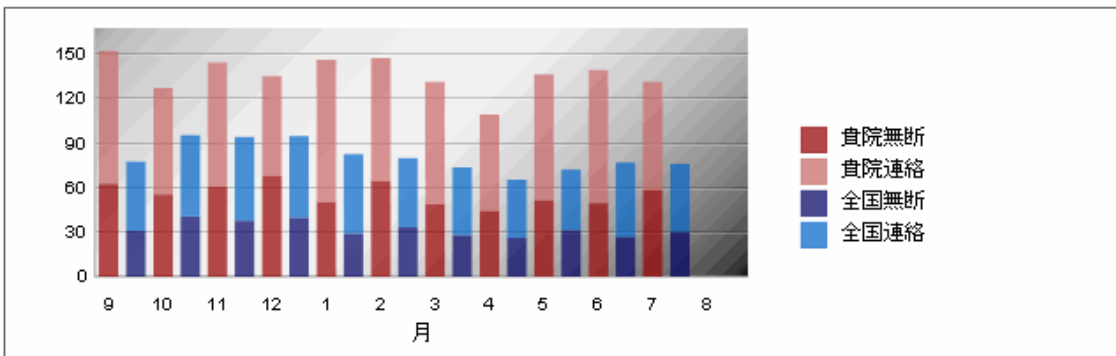
(単位:%)



年	2007				2008								平均
月	9	10	11	12	1	2	3	4	5	6	7	8	
本院無断	5.37	4.53	5.15	5.94	4.25	5.23	4.55	4.05	4.44	4.75	5.60		4.90
本院連絡	7.67	5.82	7.09	5.94	8.01	6.67	7.71	5.85	7.25	8.56	6.93		7.05
全国無断	5.48	5.57	5.26	5.67	4.20	4.68	4.28	4.18	5.19	4.82	5.22		4.96
全国連絡	8.16	7.48	7.84	7.84	7.68	6.49	7.03	6.24	6.72	8.99	7.77		7.48

キャンセル数

(単位:人)



年	2007				2008								平均
月	9	10	11	12	1	2	3	4	5	6	7	8	
本院無断	63.0	56.0	61.0	68.0	51.0	65.0	49.0	45.0	52.0	50.0	59.0		56.3
本院連絡	90.0	72.0	84.0	68.0	96.0	83.0	83.0	65.0	85.0	90.0	73.0		80.8
本院予約	1173.0	1237.0	1185.0	1144.0	1199.0	1244.0	1077.0	1112.0	1172.0	1052.0	1053.0		1149.8
全国無断	31.3	41.0	38.0	40.0	29.3	33.7	28.0	26.3	31.7	27.0	30.7		32.5
全国連絡	46.7	55.0	56.7	55.3	53.7	46.7	46.0	39.3	41.0	50.3	45.7		48.8
全国予約	571.7	735.7	722.3	706.0	699.0	718.7	654.7	630.3	609.7	559.7	588.0		654.2